

Program pro nastavování parametrů na SIM kartách  
systémů GSMLiftWatch

## **GSM Lift set**



**Krátký uživatelský návod v1.0**

- Program s dodávaným přípravkem umožňuje přehlednou práci s veškerými parametry systémů GSMLiftWatch.
- Nastavuje čísla MASTER a TEST na SIM kartě a kontroluje jejich tvar.
- Nastavuje potřebné SMS i s čísly, na která mají být posílány a kontroluje jejich tvar.
- Zjišťuje sílu GSM signálu.
- Zjišťuje velikost kreditu na předplacených kartách (v bodech).
- Umožňuje načítání a ukládání parametrů na PC pro pozdější použití, či jako zálohu.
- Monitoruje komunikaci s GSM modulem systému

## Instalace programu

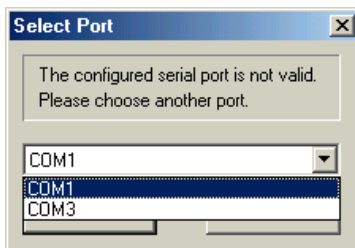
Program není třeba instalovat. Lze jej spustit jak z diskety, tak z CD či libovolného místa na disku.

## Práce s programem

1. Na systémový konektor nasuňte dodaný adaptér (převodník úrovní) s kabelem RS232 a propojte s počítačem.
2. Připojte adaptér (zdroj) a zapojte do zásuvky.
3. Spustěte program (např. dvojmj poklepáním) GSMLiftSet.exe.



4. Zvolte sériový port, přes který bude program se zařízením komunikovat – bez této volby nelze program spustit.



Záložka pro práci s telefonním seznamem na SIM

Strom zobrazující všechna čísla v tel. seznamu

Načtení čísel ze SIM

Uložení čísel na SIM

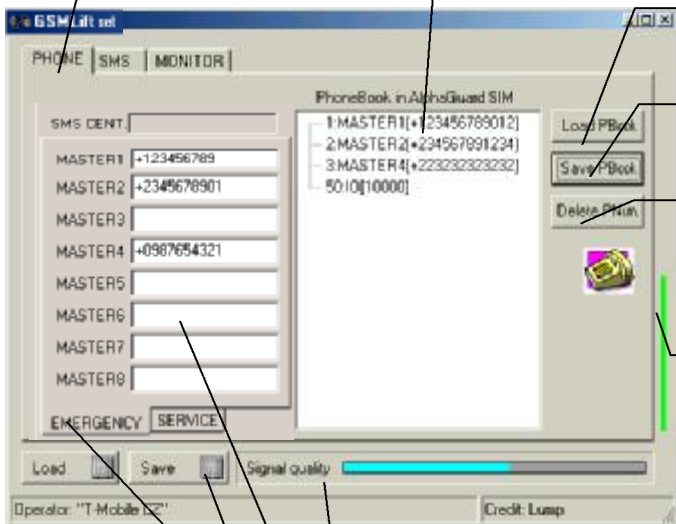
Smazání čísla vybraného ve stromu ze SIM.

Indikátor ukazující zbývající volný čas pro práci se systémem. Pokud sloupeček není, nelze se systémem komunikovat – procesor systému je zaneprázdněn.

Indikátor síly signálu. Pro dobrou kvalitu spojení musí být pole modré nebo zelené.

Pole pro zadávání čísel MASTER. Čísla musí být v mezinárodním tvaru! (+420...)

Tlačítka pro ukládání a načítání dat z PC.



Záložky:  
**EMERGENCY** – seznam čísel  
**MASTER**  
**SERVICE** – seznam čísel  
**TEST**

Záložka pro práci se SMS

Pole pro zadávání čísel - musí být v mezinárodním tvaru! (+420...)

Pole pro SMS zprávy. Délka je omezena na 40 znaků.

Načtení SMS ze SIM

Uložení SMS na SIM

Vymazání 6 SMS z počátku SIM - vytvoření místa pro SMS zprávy

SMS nízký kredit

Kredit na SIM kartě

Poruchová SMS 1. výtahu

Poruchová SMS 2. výtahu

Pole zobrazující komunikaci související s načítáním všech SMS zpráv. Zde se tedy zobrazí všechny SMS zprávy, ne jen prvních šest v pořadí (ty se zobrazují v patřičných polích SMS)

Operator: "T-Mobile CZ"

Credit: Lump

Signal quality

Save

Load

SMS credit: +123456567 ahoj

SMS Lit1: +123456789012 SDSDddghh<>>//[[]-]!%%([])-

SMS Lit2:

SMS input1:

SMS input2:

SMS input3:

SMSs in AlphaGuard SIM

```

2,"STO SENT","+123456789012","SDSDddghh<>>//[[]-]!%%([])-"
1,"STO UNSENT","+123456567","ahoj"
3,"STO UNSENT","",4,"STO UNSENT","",5,"STO UNSENT","",6,"STO UNSENT","",

```